

HONG KONG PARK 香港公園



THE FORSGATE CONSERVATORY 霍士傑溫室

小學戶外活動習作簿 Worksheet for Primary School Outdoor Learning Activities

Name of School

學校名稱 : _____

Class

班別 : _____

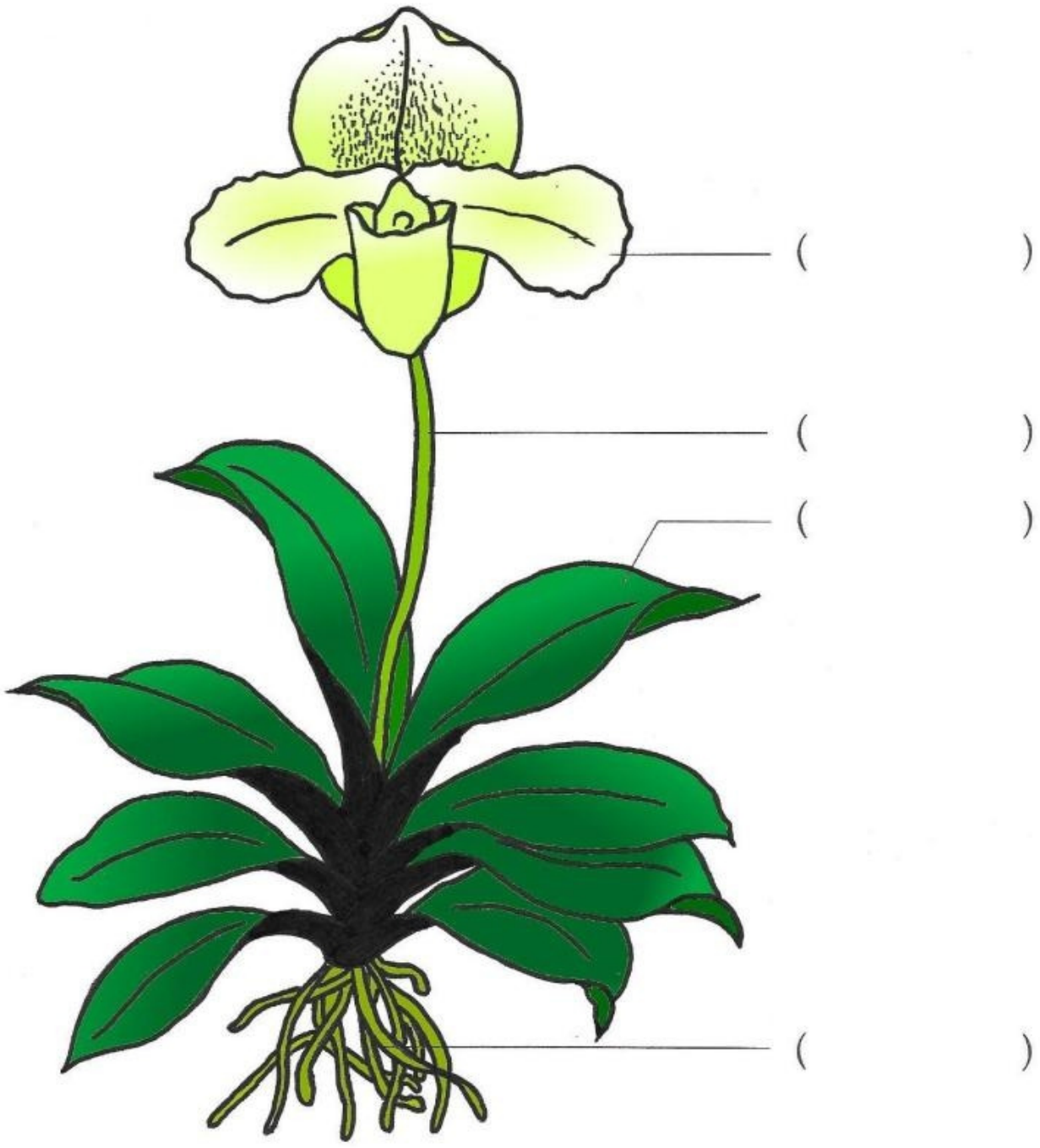
Name of Pupil

學生名稱 : _____



康樂及文化事務署
Leisure and Cultural
Services Department
網址 Web: www.lcsd.gov.hk

I. 請把拖鞋蘭的各個部分填在適當的括弧內：
(花、根、葉、花莖)



(註：如屬選擇題，只須圈出一個最適當的答案)

II. 展覽廳

1. 試指出植物對人類和自然環境的重要性。
 - a. 改善水質，增加供水。
 - b. 改良土壤，過濾水源。
 - c. 提供氧氣，美化環境。

2. 「室內植物」與一般植物的主要生長條件有何不同？
 - a. 需要較多水份和護理。
 - b. 在光線較弱、溫度和濕度變化較少的環境下仍能生長良好。
 - c. 可在完全缺乏光線的環境下仍能生長良好。

3. 溫室種植怎樣可以促進植物的生長？
 - a. 可調控不同種類植物所需的溫度和濕度。
 - b. 可調控不同種類植物所需的光線。
 - c. 可利用燈泡幫助植物進行光合作用。

4. 以下哪一樣並不是光合作用的元素：
 - a. 太陽光
 - b. 二氧化碳
 - c. 水份
 - d. 電力

III. 旱區植物展覽館

5. 沙漠地區植物的生長環境全年均：

- a. 潮濕和炎熱。
- b. 乾旱和寒冷。
- c. 乾旱和日夜溫差極大。
- d. 潮濕和溫暖。

6. 仙人掌的葉演變成刺針狀，原因是：

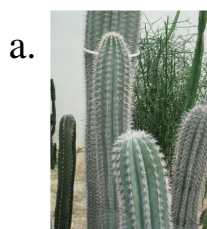


- a. 加速排走雨水。
- b. 加快光合作用。
- c. 減少水份的蒸發。

7. 旱區植物能適應惡劣的生長環境，以下哪一種培植土最宜栽種這類植物：

- a. 砂質土
- b. 肥沃的泥炭土
- c. 黏質土

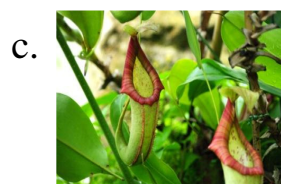
8. 試沿館內小徑兩旁找出下列哪兩種植物是生長在乾旱地區的：



大柱



冰水花



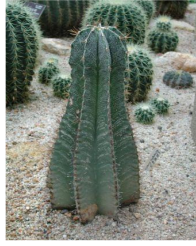
豬籠草



橄欖樹

9. 仙人掌科哪個部分長得肥大多汁，以儲存水份，應付旱季的需要？

- a. 根部
- b. 莖部
- c. 葉片
- d. 果實



IV. 熱帶植物展覽館

10. 部分雨林區的植物有「滴水葉尖」的現象，以便有效地排走雨水。請在下列答案中圈出具有上述功能的葉片：



11. 熱帶雨林中，很多樹木都有「莖生花」的現象。甚麼是「莖生花」？

- a. 花朵從花莖長出
- b. 花朵從頂芽長出
- c. 花朵直接在樹幹長出



12. 「莖生花」的現象對植物本身有什麼幫助？

- a. 有助傳播花粉和種籽。
- b. 減少果實被野生動物採食的機會。
- c. 減低花朵被猛烈陽光灼傷的可能性。

13. 麵包樹的名稱由來是：

- a. 果實酷似條狀的麵包
- b. 可提煉出麵粉
- c. 烤焗成熟的果實時，會發出類似麵包的香味



14. 試沿館內小徑兩旁找出下列哪兩類植物是生長在熱帶雨林地區的：

a.



帝王花

b.



鳳梨

c.



密網蕨

d.



荷花

15. 樹葉的分類



可可樹 ●

● 羽狀複葉



麥氏葵 ●

● 掌狀複葉



刺通草 ●

● 單葉

16. 具經濟效益的植物

芭蕉樹



輪呔

咖啡樹



呔呢拿雪糕

橡膠樹



水果

香莢蘭



飲品