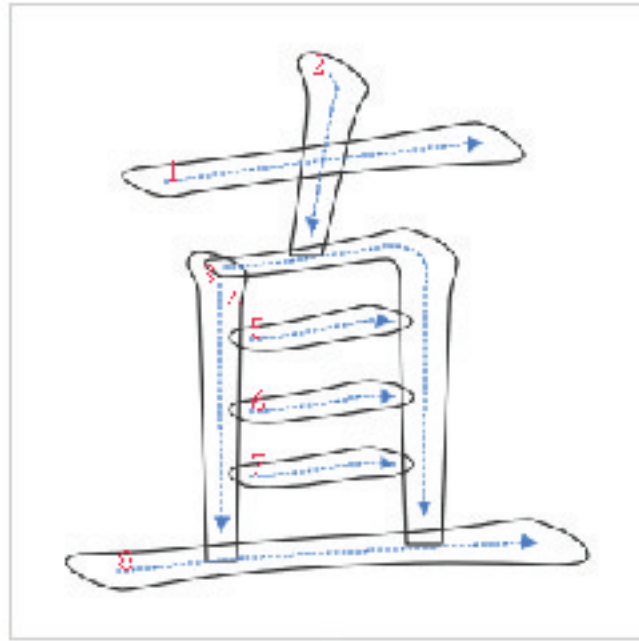




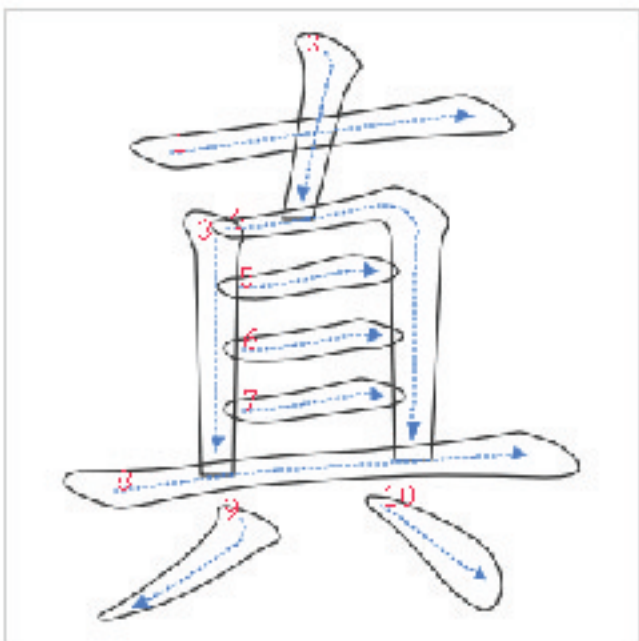
易混字



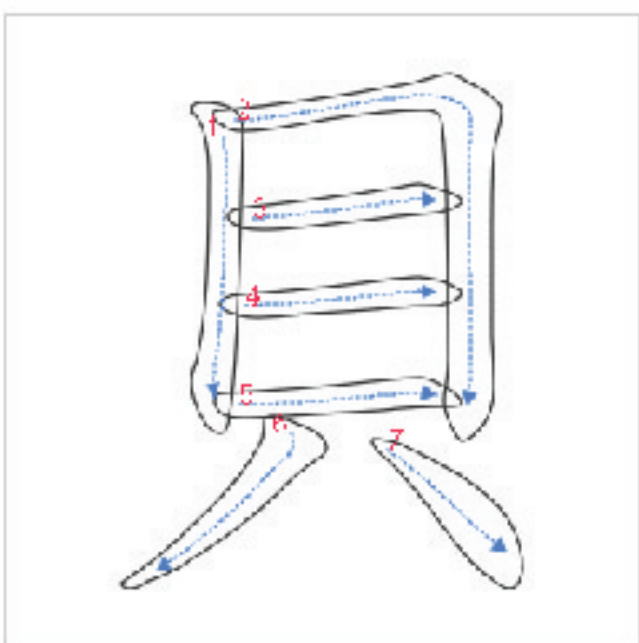
一直：表示方向不變。
簡直：表示完全如此。



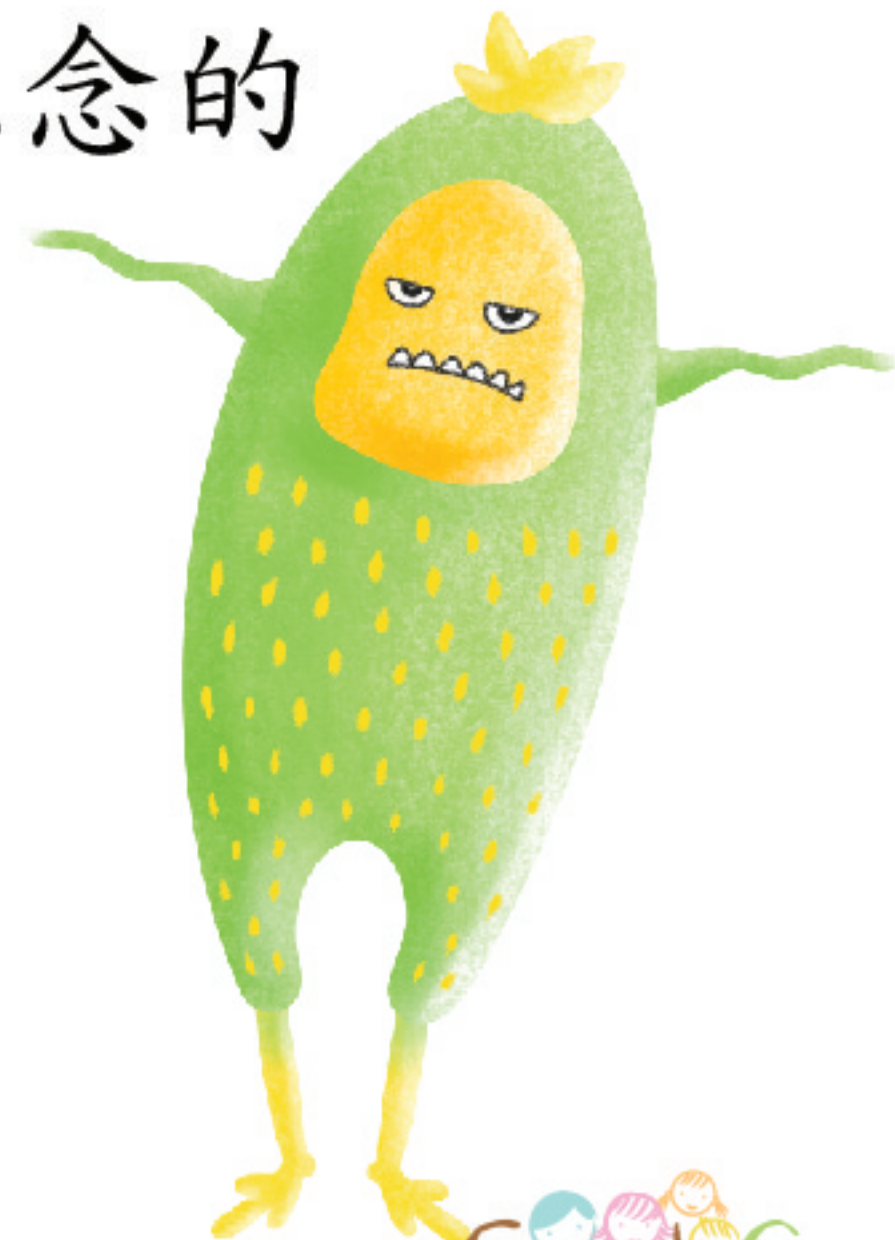
位置：所處的地點。
裝置：構造複雜，且有某種獨立功用的部件或機器。

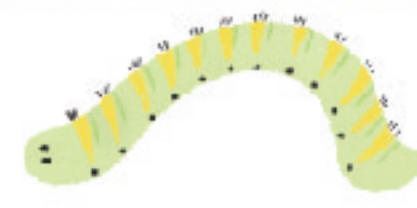
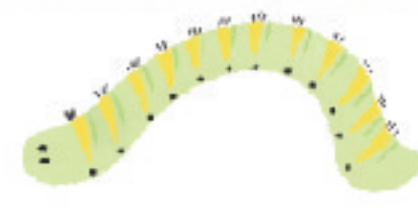
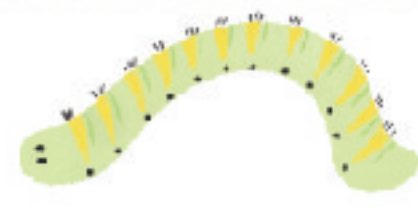
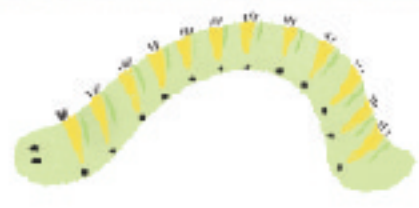
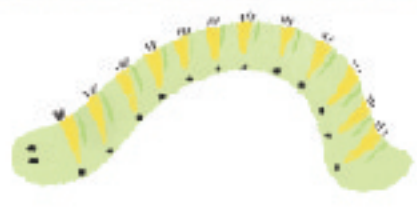
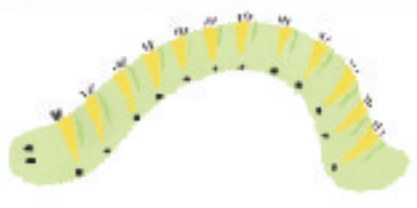


真：1) 真實。
2) 的確、實在。
真相：事情的真實情況。



寶貝：特別寵愛或想念的人物。

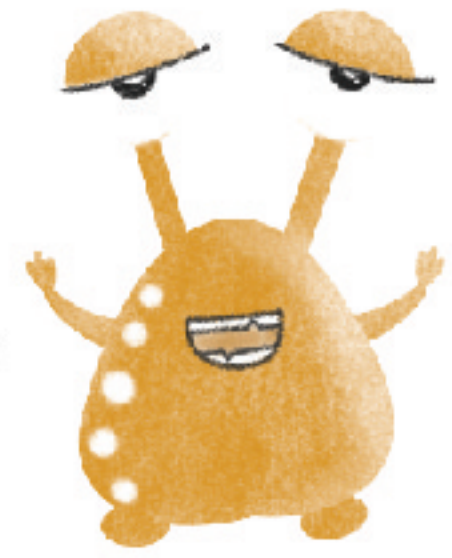




將用過的字詞刪去或寫上相對應題號以減少太多選項的干擾。

常錯字應用練習

請將下面詞語填到適合的語句中



裝置 真 寶貝 真相 一直 位置 位置 真

例. 校園裡的花開的真漂亮。

1. 沿著這條路_____走，你就會到達郵局。

2. 我們的教室都_____了空調。

3. 這裡畫的魚兒，簡直就像活魚一樣，_____了不起！

4. 姐姐很喜歡小狗，把牠當作自己的_____一樣。

5. 為了追查_____，警方成立獨立調查小組搜集證據。

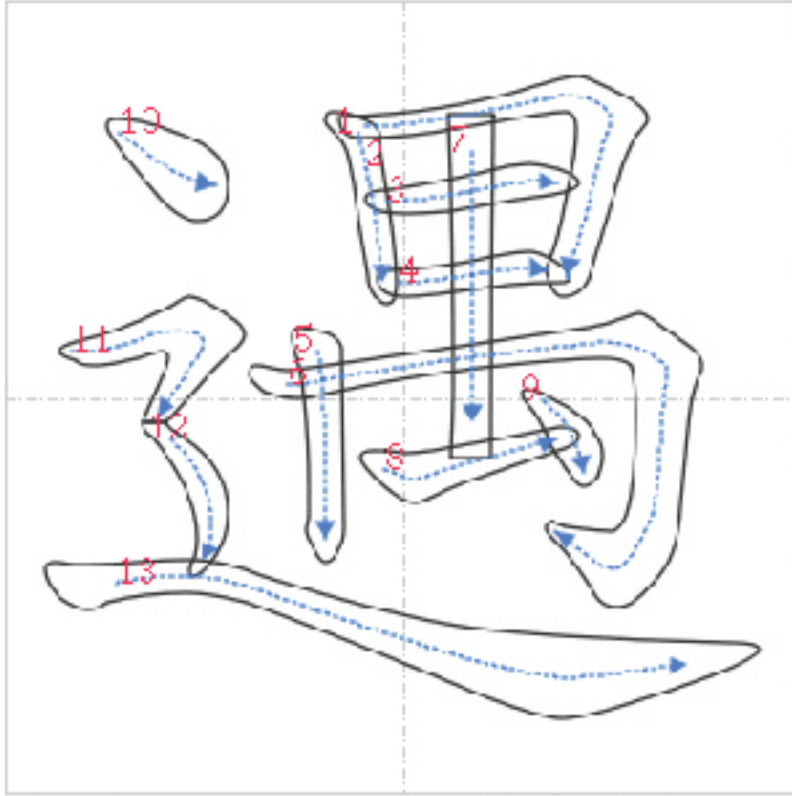
6. 學業和運動，你會放哪個在首要的_____上？

7. 這家花店的_____處於鬧市中，所以生意十分興旺。



常錯字應用練習

請將下面詞語填到適合的語句中



遇到：遭遇，碰上。

相遇：相逢，碰上。

遭遇：遭逢，遇上。

1. 他的_____雖然可憐，但卻沒有人肯向他伸出
援手。

2. _____火警 ，我們一定要保持鎮定。



3. 我從來沒有這種_____，真的不知道怎樣面
對。

4. 朋友即便份開了，也一定有機會_____。

_____困難，我們不應逃避，應該勇敢面對。

5. 爸爸跟一個很久不見的老朋友在街上_____。

6. 對於老婆婆的淒慘_____，我們都顯得愛莫能
助。

7. 勇士在城堡  裏_____一隻怪獸 。